

3 SZTUKI

OCZYSZCZENIE SŁUPÓW Z RDZY I STARYCH POWŁOK MALARSKICH,
ZABEZPIECZENIE ANTYKOROZYJNE - TRZYKROTNE MALOWANIE
FARBĄ DO METALU, POCZĄTKOWO FARBĄ PODKŁADOWĄ, NASTĘPNIE
DWUKROTNIE FARBĄ NAWIERZCHNIOWĄ

ZMYCIE SIATKI STALOWEJ WODĄ POD CIŚNIENIEM, OCZYSZCZENIE Z RDZY I STARYCH POWŁOK MALARSKICH, ZABEZPIECZENIE ANTYKOROZYJNE - TRZYKROTNE MALOWANIE FARBĄ DO METALU, POCZĄTKOWO FARBĄ PODKŁADOWĄ, NASTĘPNIE DWUKROTNIE FARBĄ NAWIERZCHNIOWĄ

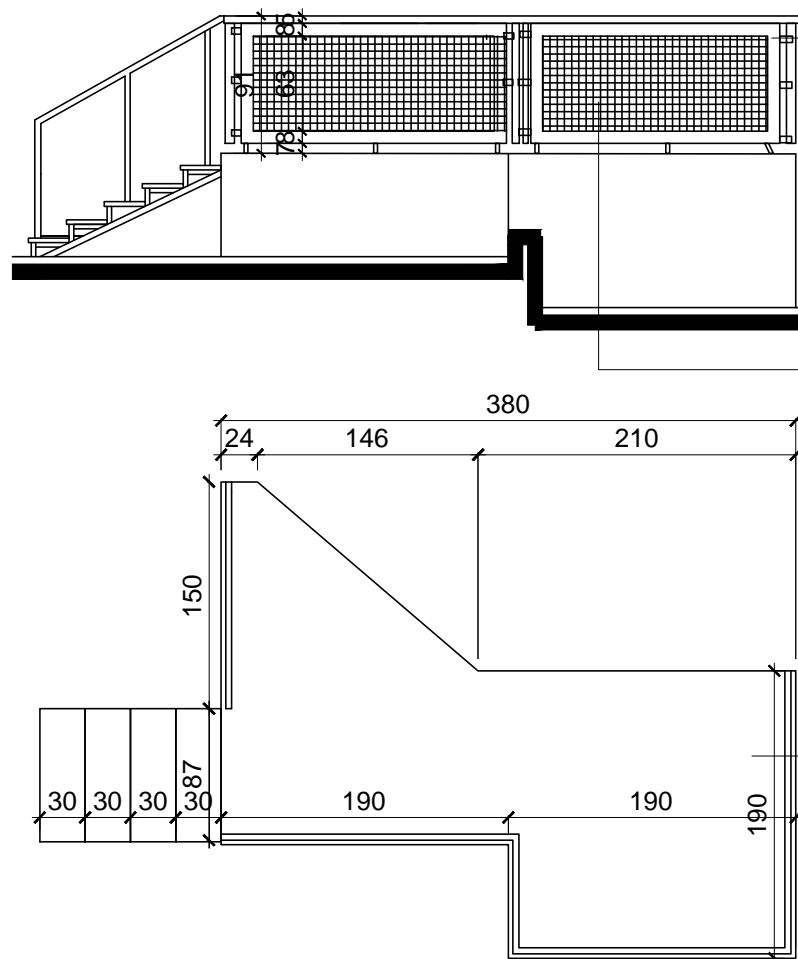
ELEMENTY ZNISZCZONE, WYPACZONE, PORAŻONE
PRZEZ KOROZJĘ BIOLOGICZNĄ LUB SZKODNIKI WYMIENIĆ NA NOWE,
ZAIMPREGNOWANE CIŚNIENIOWO, IDENTYCZNE
JAK ISTNIEJĄCE Z DREWNA KLASY C24



1 SZTUKA

ZMYCIE SIATKI STALOWEJ WODĄ POD CIŚNIENIEM,
OCZYSZCZENIE Z RDZY I STARYCH POWŁOK
MALARSKICH, ZABEZPIECZENIE ANTYKOROZYJNE -
TRZYKROTNE MALOWANIE FARBĄ DO METALU,
POCZĄTKOWO FARBĄ PODKŁADOWĄ, NASTĘPNIE
DWUKROTNIE FARBĄ NAWIERZCHNIOWĄ

SKUCIE ISTNIEJĄCEJ POSADZKI. WYKONANIE NOWEJ
POSADZKI Z GREŚU MROZODOPORNEGO,
ANTYPOŚLIZGOWEGO NA KLEJU MROZODOPORNYM
WODOSZCZELNYM, ELASTYCZNYM, WYKONANIE COKOŁU
Z PŁYTEK POSADZKOWYCH NA WYSOKOŚĆ 10CM
WYKONANIE NOWEJ OBRÓBKİ BLACHARSKIEJ.

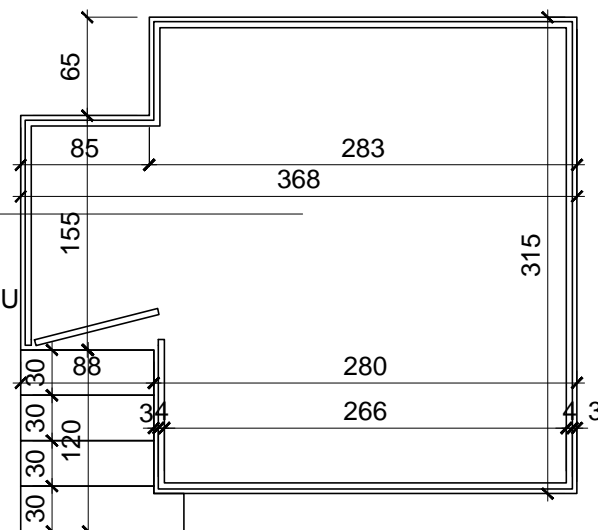
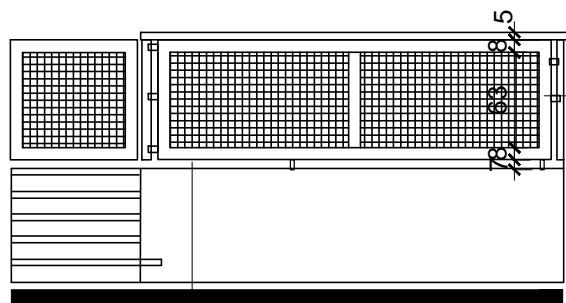


1 SZTUKA

ELEMENTY DREWNIANE OCZYŚCIĆ I PRZESZLIFOWAĆ,
UZUPEŁNIENIE BRAKUJĄCYCH ELEMENTÓW BALUSTRADY
LUB WYMIANA NA NOWE. IMPREGNACJA
ROZPUSZCZALNIKOWYM IMPREGNATEM DO OCHRONY
DREWNA NA ZEWNĄTRZ NA BAZIE ŻYWIC ALKIDOWYCH
STANOWIĄCYM SKUTECZNĄ OCHRONĘ PRZED GRZYBAMI,
ALGAMI I DZIAŁANIEM WILGOCI. MALOWANIE
DWUKROTNE, MATOWYM, PÓŁPRZEZROCYSTYM
IMPREGNATEM DEKORUJĄCYM, PRZEZNACZONYM DO
POWIERZCHNI DREWNIANYCH NA ZEWNĄTRZ BUDYNKU.

SKUCIE ISTNIEJĄCEJ POSADZKI. WYKONANIE NOWEJ POSADZKI Z GRESU MROZODOPORNEGO, ANTYPOŚLIZGOWEGO NA KLEJU MROZODOPORNYM WODOSZCZELNYM, ELASTYCZNYM, WYKONANIE COKOŁU Z PŁYTEK POSADZKOWYCH NA WYSOKOŚĆ 10CM WYKONANIE NOWEJ OBRÓBKII BLACHARSKIEJ.

ZMYCIE SIATKI STALOWEJ WODĄ POD CIŚNIENIEM, OCZYSZCZENIE
Z RDZY I STARYCH POWŁOK MALARSKICH, ZABEZPIECZENIE ANTYKOROZYJNE
- TRZYKROTNE MALOWANIE FARBĄ DO METALU, POCZĄTKOWO FARBĄ
PODKŁADOWĄ, NASTĘPNIE DWUKROTNIIE FARBĄ NAWIERZCHNIOWĄ



UWAGA
Wszystkie wymiary sprawdzić na budowie.

| | |
|--------------------|---|
| Główny projektant: | PROKON - PROJEKTOWANIE mgr inż. MONIKA GRABOWSKA 71-112 Szczecin, ul. Poniatowskiego 60/4 |
|--------------------|---|

Nazwa obiektu:

**REMONT ELEWACJI BUDYNKU PRZY
UL. BOLESŁAWA ŚMIAŁEGO 15 W SZCZECINIE**

| | |
|--------|------------------------------------|
| Adres: | SZCZECIN UL. BOLESŁAWA ŚMIAŁEGO 15 |
|--------|------------------------------------|

| | |
|-----------|--|
| Inwestor: | WSPÓLNOTA MIESZKANIOWA PRZY UL. BOLESŁAWA ŚMIAŁEGO W SZCZECINIE REPREZENTOWANA PRZEZ: SZCZECIŃSKIE TOWARZYSTWO BUDOWNICTWA SPOŁECZNEGO SP. Z O.O. 70-302 SZCZECIN UL. BOH. GETTA WARSZAŃSKIEGO 1 |
|-----------|--|

| | |
|----------------|-----------------------------|
| Tytuł rysunku: | REMONT BALKONÓW OD PODWÓRZA |
|----------------|-----------------------------|

| | | |
|--------------|---------------------------|------------------------------|
| Projektował: | mgr inż. Monika Grabowska | 136/Sz/90, ZAP/DG/1102/01 |
|--------------|---------------------------|------------------------------|

| | |
|------------|---------------------------------|
| Opracował: | inż. arch. Aleksandra Grabowska |
|------------|---------------------------------|

| | |
|------------|--|
| Sprawdził: | |
|------------|--|

Branža:
ARCH. - BUD.

Skala:
1:50

| | |
|-------|---------|
| Data: | 04.2017 |
|-------|---------|

Faza:
P.B.W.

Nr rys.: **8.**